



Cámara de Senadores de la Provincia de Santa Fe

***i* SILEG**

Sistema Integrado Legislativo

PREGUNTAS FRECUENTES (F.A.Q)

Contenidos

Requisitos Técnicos.....	3
Conexión al ISILEG Web.....	3
Resolución de Problemas	4
Cuándo quiero acceder al iSILEG Web la ventana del Internet Explorer se cierra	4
Solución 1: Configuración de privacidad	4
Solución 2: Compatibilidad con Windows.....	6
Solución 3: Barra de búsqueda de Google.....	7
Cuándo quiero acceder al iSILEG Web la ventana del Mozilla Firefox se cierra	8
Solución	8
No es posible abrir un documento en Acrobat Reader.....	9
Solución.....	9
No puedo guardar un documento Acrobat Reader en mi computadora.....	10
Solución.....	10

Requisitos Técnicos

Conexión al ISILEG Web

El usuario debe tener una computadora con conexión a Internet para acceder al sitio de la Cámara de Senadores de la Provincia de Santa Fe mediante un navegador de Internet a través de la siguiente dirección: www.senadosantafe.gov.ar.

Un navegador de Internet es una aplicación de software que permite al usuario recuperar y visualizar una página web alojada en un servidor remoto de la red.

Existe una numerosa lista de navegadores de Internet, a continuación se detallan los navegadores más usados universalmente:

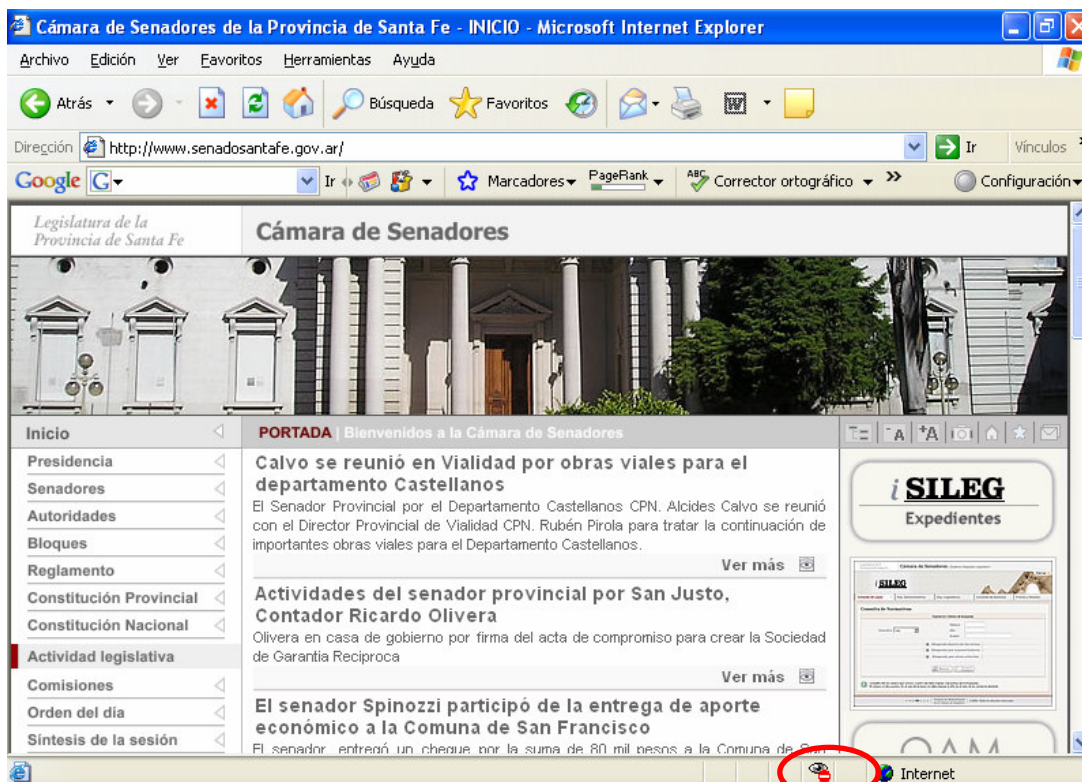
- Internet Explorer
 - Mozilla Firefox
 - Google Chrome
 - Netscape
 - Opera
 - Safari
-

Resolución de Problemas

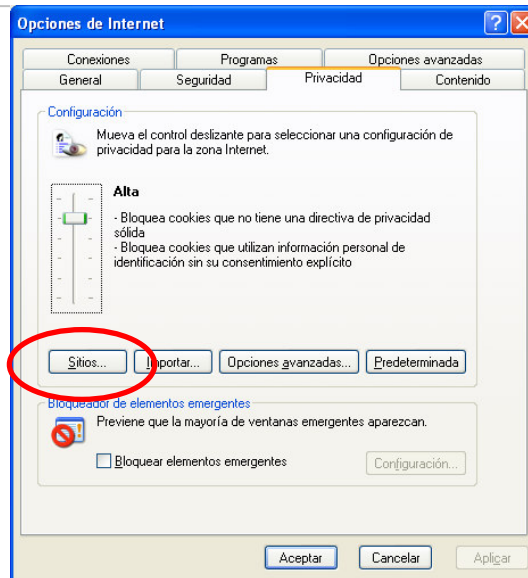
Cuándo quiero acceder al iSILEG Web la ventana del Internet Explorer se cierra

Solución 1: Configuración de privacidad

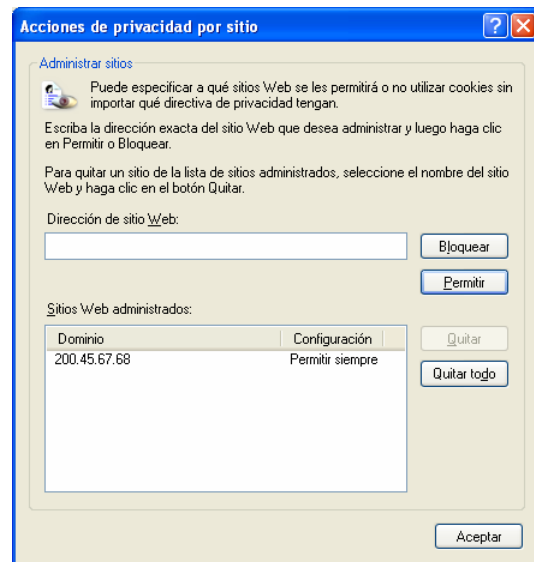
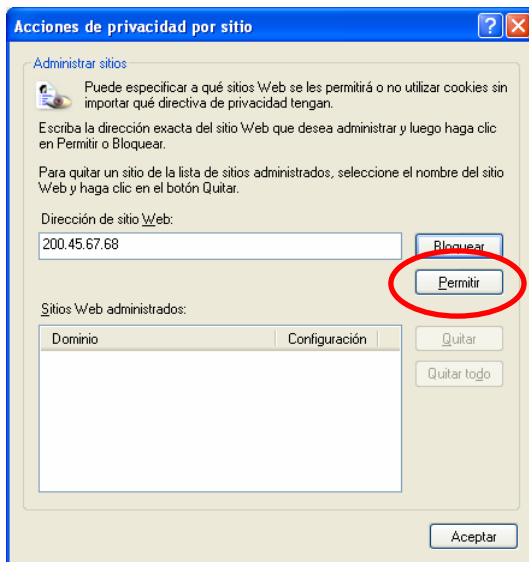
Si la configuración de privacidad de la zona Internet es alta, es posible que se bloquee el acceso a ciertos sitios. Vemos en la parte inferior del navegador el icono que indica una configuración de privacidad alta.



Para permitir a los navegadores Internet Explorer abrir el iSILEG Web debemos realizar una configuración mínima, para ello ir a **Herramientas** → **Opciones de Internet...** → **Privacidad** para añadir los sitios web a los que tenemos que acceder.



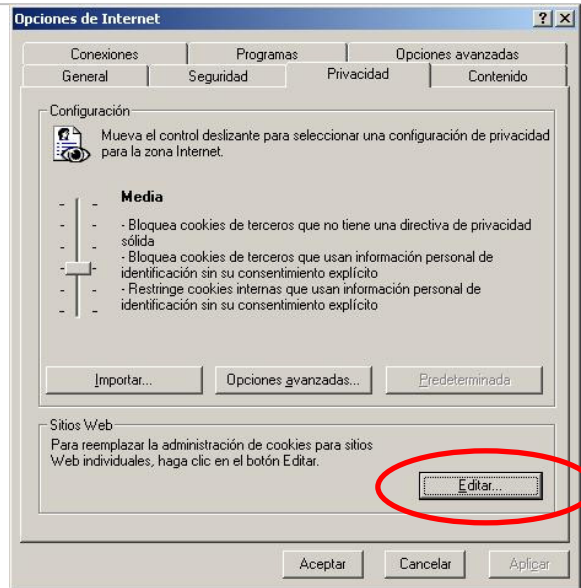
Pulsar en “Sitios”, y se mostrará una ventana donde deberemos introducir la dirección del sitio web de la Cámara de Senadores de la Provincia de Santa Fe, la cual corresponde a la siguiente numeración: “200.45.67.68”, tal como se muestra en la imagen inferior. A continuación presionar “Permitir”.



Para que el cambio tenga efecto, presionar sobre Aceptar.

NOTA:

Para navegadores Internet Explorer, que corresponden a versiones anteriores, la misma opción se encuentra disponible en el botón “Editar” de la pestaña “Privacidad”.



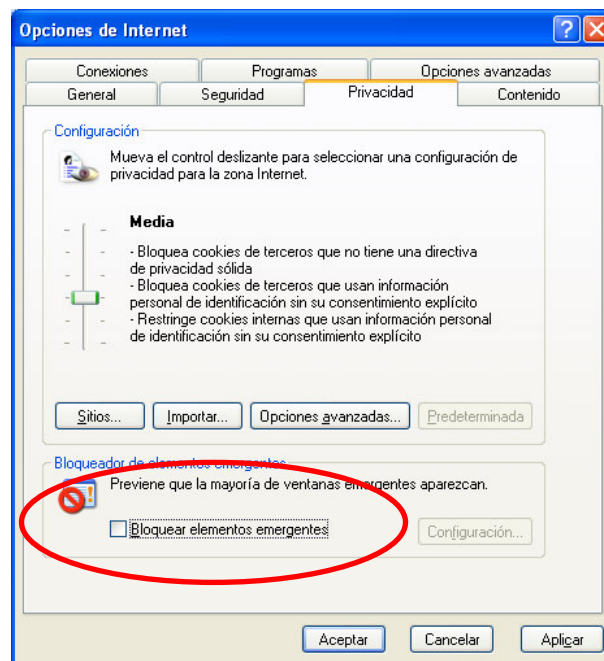
Antes de continuar con la siguiente solución, pruebe acceder al sitio de la Cámara de Senadores de la Provincia de Santa Fe a través de la siguiente dirección: www.senadosantafe.gov.ar.

Solución 2: Compatibilidad con Windows

Desde Internet Explorer, ir al Menú **Herramientas** → **Opciones de Internet...** → **Privacidad**. Comprobar que la casilla **"Bloquear elementos emergentes"** está desactivada.

En el navegador Internet Explorer 9 (el cual se incluye por defecto con Windows 7), comprobar que la casilla **"Activar el bloqueador de elementos emergentes"** está desactivada.

Esto no afectará a lo que haya configurado en el tema de seguridad de cada sitio (Internet, intranet, sitios de confianza, etc.)

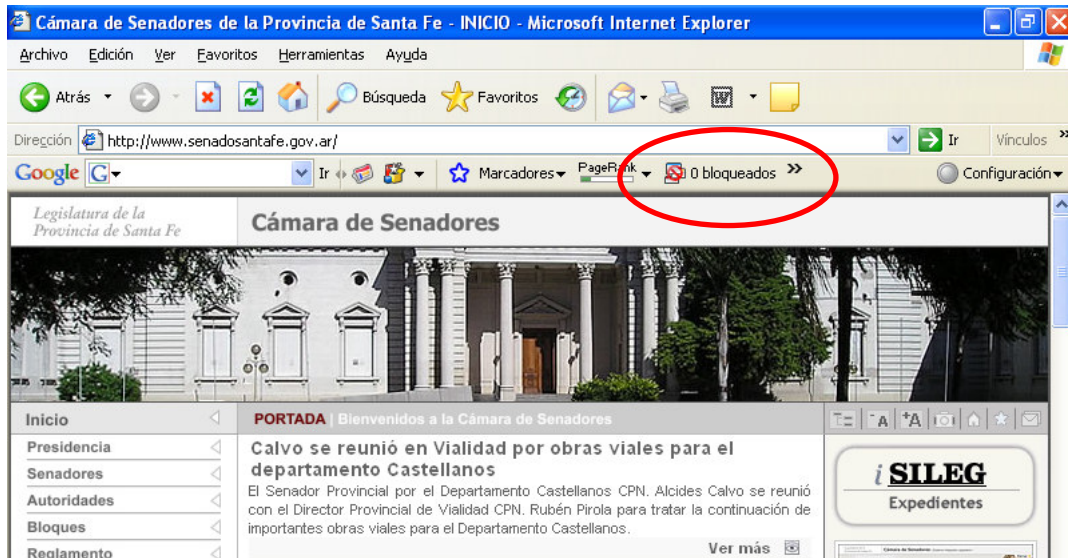


Para que el cambio tenga efecto, presionar sobre **Aceptar**.

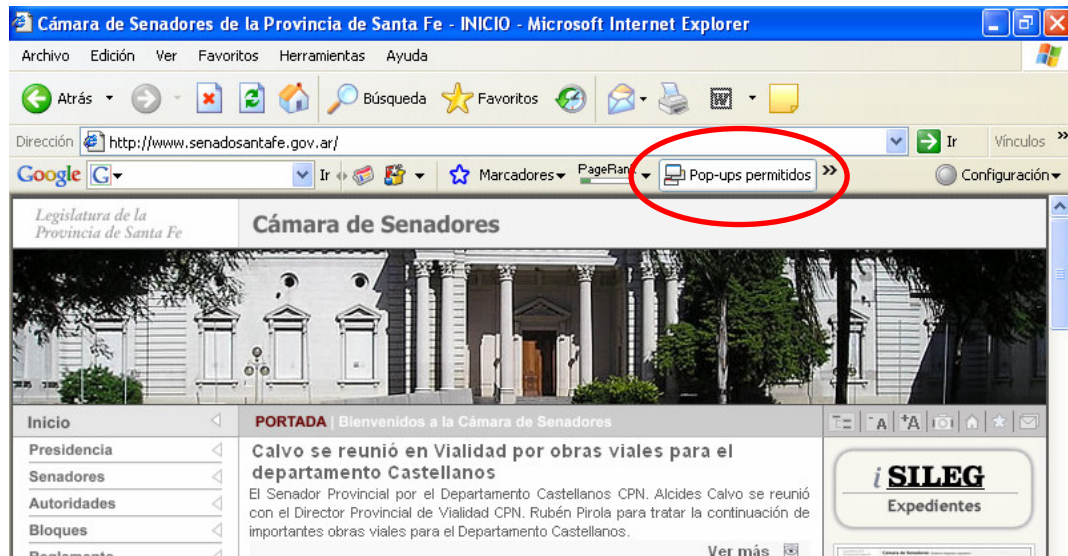
Antes de continuar con la siguiente solución, pruebe acceder al sitio de la Cámara de Senadores de la Provincia de Santa Fe a través de la siguiente dirección: www.senadosantafe.gov.ar.

Solución 3: Barra de búsqueda de Google

Si se ha instalado la barra de Google, es posible que esté activada la opción de bloqueo de los pop-ups, lo cual puede comprobarse fácilmente en la misma barra de Google, donde se muestra el número de elementos bloqueados.



Para resolver el acceso a los pop-ups del iSILEG Web, bastará con pulsar sobre **nº bloqueados** tal como se muestra en la imagen.



Si bien ésta alternativa es más directa, cabe aclarar que su desactivación puede afectar la seguridad de su computadora. Si tiene dudas sobre su funcionamiento, es recomendable que tenga activado el bloqueo de pop-ups cuando no accede al iSILEG Web.

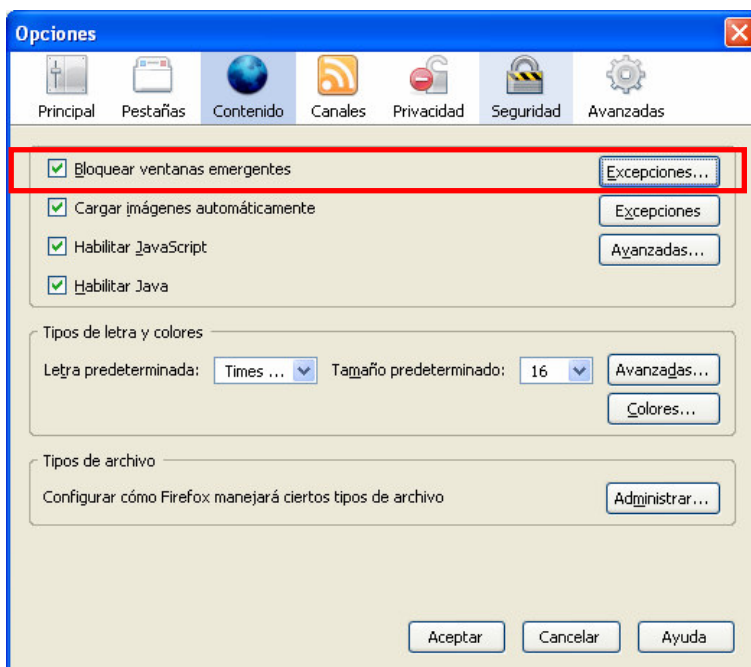
Pruebe acceder al sitio de la Cámara de Senadores de la Provincia de Santa Fe a través de la siguiente dirección: www.senadosantafe.gov.ar. Si aún no ha podido acceder, comuníquese con el administrador de su red.

Cuándo quiero acceder al iSILEG Web la ventana del Mozilla Firefox se cierra

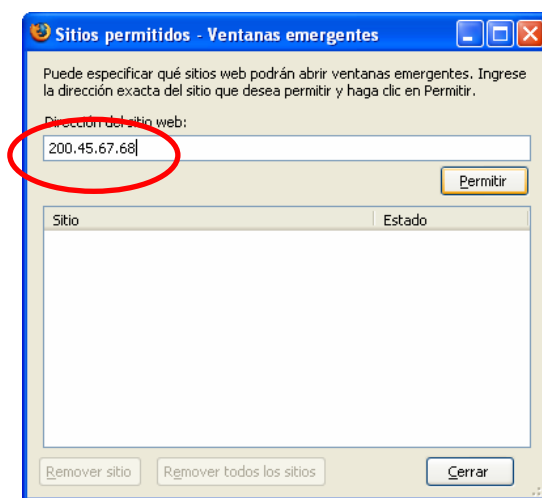
Solución

Si la configuración de contenido del navegador Mozilla Firefox posee marcada la opción de **Bloquear ventanas emergentes**, es posible que se bloquee el acceso a ciertos sitios.

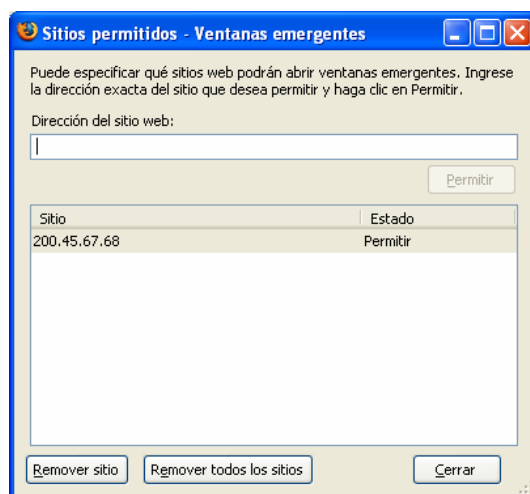
Para permitir que la página web sea visible, acceda desde la barra de menú a la opción **Herramientas** → **Opciones** → **Contenido**. Al costado derecho de la casilla **Bloquear ventanas emergentes** presionar sobre el botón **Excepciones...**



Al presionar en **Excepciones...** se mostrará una ventana donde deberemos introducir la dirección **200.45.67.68** del sitio oficial de la Cámara de Senadores de la Provincia de Santa Fe.



A continuación presionar **Permitir**.



Para que el cambio tenga efecto, presionar sobre **Cerrar** y luego en **Aceptar**

No es posible abrir un documento en Acrobat Reader

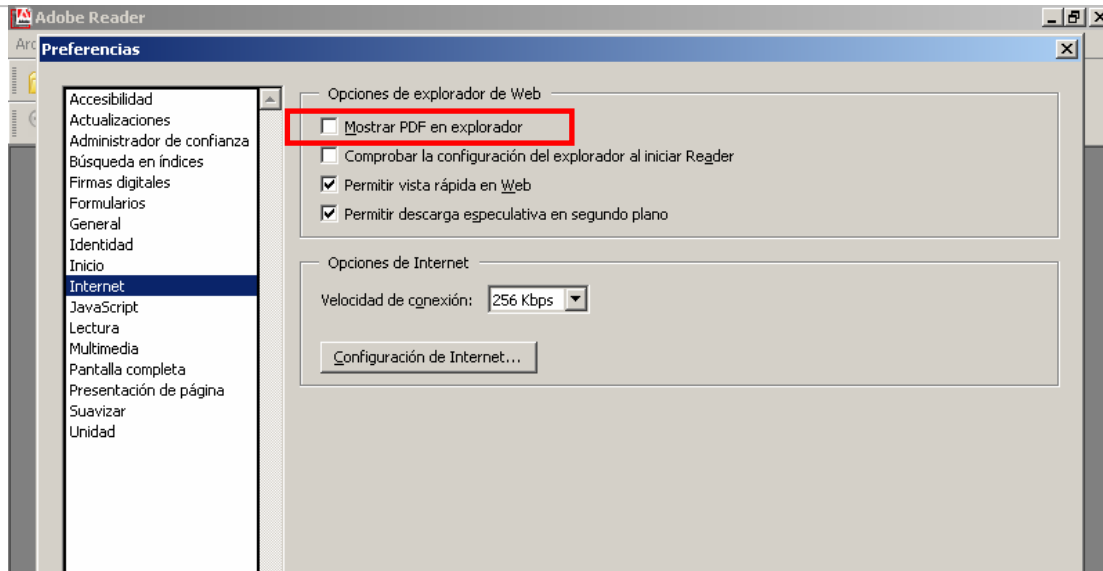
Solución

El iSILEG Web pone a disposición del usuario la posibilidad de descargar documentos en formato PDF (Requiere Acrobat Reader instalado en su PC). Estos documentos pueden ser:

- Texto de la Normativa
- Ficha de la Normativa
- Listados y contenidos de las Sesiones (Asuntos entrados, Fuera de Lista, Preferencias, etc)
- Ficha del expediente

Para habilitar la vista del documento PDF en el iSILEG Web debe realizar los siguientes pasos para su configuración.

Abrir Acrobat Reader desde el menú **Inicio** → **Programas** → **Adobe Reader**. Ir a la opción de menú **Edición** → **Preferencias** → **Internet**.



Verificar que la opción **Mostrar PDF en explorador** no esté seleccionada.

Para aplicar los cambios, presionar **Aceptar**.

No puedo guardar un documento Acrobat Reader en mi computadora

Solución

Desde Internet Explorer, ir al Menú **Herramientas** → **Opciones de Internet...** → **Seguridad**. Presionar sobre **Nivel Personalizado...** y comprobar que la casilla **Activar** de la opción **Descarga de archivos** esté marcada.

